



# Tirsdags- sejladser 2026

Gælder fra og med 1. april 2026



# Hals bådelaug

Introduktion til tirsdagssejlads i Hals Bådelaug

Alle er velkomne og skal have en god oplevelse!

Sejladserne afvikles på den måde at bådene deles op i to grupper, der starter samtidig. Gruppe 1 sejler en lidt længere bane.

Gruppe 1: Både og sejlere der vil sejle kapsejlad, hvor farten og optimeringen af båden og mandskabet. Kapsejlad har 1. prioritet.

Gruppe 2: Både og sejlere der også gerne vil sejle kapsejlad, men på den præmis at det er selve sejlturen der prioriteres højest. – Båden tildeles et mål, hvis der ikke er et målebrev.

De ugentlige sejladser giver alle deltagerne en god sejlerfaring. Som erfaren kapsejler og tursejler har du mulighed for at vride den sidste tiendedel fart ud af båden og skærpe taktikken, samt træne mandskabet i håndtering af båden.

Er du mindre erfaren kan du træne i at vælge den rette sejlføring og håndtering af båden under forskellige vejrforhold.

Uanset din baggrund kan de erfaringer du gør dig, komme dig til stor nytte, når du skal til race, på sejlerferie, eller blot på en weekendtur med familien.

## **Banen og vindstyrker**

**I let luft - (0-3 m/s)** Sejler alle både *Kort bane (Bane 2 eller 3)* i

vejdybet.

**I mellemluft (4-13 m/s)** sejles *Lang bane (Bane 1)*

**Banevalg (1, 2 eller 3) markers ved skilt på Sejlerterrassen**

## **Aflysninger**

I tilfælde af aflysning vil Sejladsudvalget på sejladsdagen udsender SMS til dem som har tilmeldt sig SMS-service.

Deltagelse er hver skippers egen beslutning.

### **Gruppe 1 (Sportsløb)**

Der sejles kapsejlads efter kapsejladsreglerne og efterhandicapmål TACIL-TACIM-TACH. Bådene sejler i udgangspunktet nogenlunde lige op mod hinanden målt over hele sæsonen. Opstår der behov kan der evt. inddeles i løb.

Vi kapsejler for at vinde, men vi gør det for sjov – og så er det fint med et adrenalin-kick én gang om ugen.

### **Gruppe 2 (Turløb)**

Også her sejles der kapsejlads efter kapsejladsreglerne. Bådene kan være meget forskellige og nogle sejler måske turen som singlehand, med en enkelt gast eller to, eller som familiebesætning.

Vi kapsejler for at få en god sejltur og for at være på vandet sammen med andre, men vi vil selvfølgelig også gerne opnå et godt resultat.

### **Aftersailing**

Tirsdagssejladserne afsluttes hver gang med en kop kaffe i klubhuset, hvor aftenens vinder i hvert løb tildeles en "præmie".

### **Deltagergebyr**

Ved informationsmødet eller inden start den første tirsdag betales et startgebyr på kr. 200,00.

### **Banebeskrivelse - Tirsdagssejlads**

Bådene der deltager er delt op i 2 kategorier:

- Hurtige og lette kapsejladsbåde (Gruppe 1 - Sportsløb)
- Tungere og større cruisingbåde (Gruppe 2 – Turløb))

I hver kategori kan der yderligere opdeles i løb, alt efter bådantal, båd størrelse og bådtype.

**Sejladsudvalget bestemmer, hvilke både der hører til i hver kategori og hvert løb.**

Der sejles om en 1. præmie i hvert løb hver tirsdag og om en samlet sæsonpræmie i hvert løb.

**Bane 1** - Lang bane (Gruppe 1 - Sportsbåde)

**Rød:** (Start)A -B (BB) -C (SB) -D (BB) -E (SB) -F (BB) -C (BB) -D (BB) -E (SB) -F (BB) -A (Mål)  
Ca. 7 NM

**Grøn:** (Start)A -C (SB) - F (SB) -E (BB) -D (SB) -C (SB) -F (SB) - E (BB) -D (SB) -C (BB) -B (SB) -A (Mål)  
Ca. 7 NM

**Bane 1** - Lang bane (Gruppe 2 -Tur)

**Rød:** (Start)A -B (BB) -C (SB) -D (BB) -E (SB) -F (BB) -A(Mål) Ca. 5,3 NM

**Grøn:** (Start)A -C (SB) -F (SB) -E (BB) -D (SB) -C (SB) -B (SB) -A(Mål) Ca. 5,3 NM

**Bane 2** - Kort bane -LET VIND (Gruppe 1 -Sportsbåde)

**Grøn:** (Start)A -C (SB) -F (SB) -E (BB) -D (SB) -C (SB) -F (SB) -E (BB) -D (SB) -C (BB) -A (Mål)  
Ca. 4,2 NM

**Bane 2** - Kort bane - LET VIND (Gruppe 2 - Tur)

**Grøn:** (Start)A -C (SB) -F (SB) -E (BB) -D (SB) -C (SB) -A (Mål) Ca. 2,1 NM

**Bane 3** - Ultra-kort bane -NÆSTEN STILLE-LET VIND (Gruppe 1 -Sportsbåde og Gruppe 2 - Tur)

**Grøn:** (Start)A -C (SB) -F (SB) -E (BB) -D (SB) -C (BB) -A (Mål) Ca. 2,1 NM

## Startretning markeres med grønt eller rødt flag fra Sejlerterrassen

### Forkortelser:

**BB = Bøje på bagbord side af båden**

**SB = Bøje på styrbord side af båden**

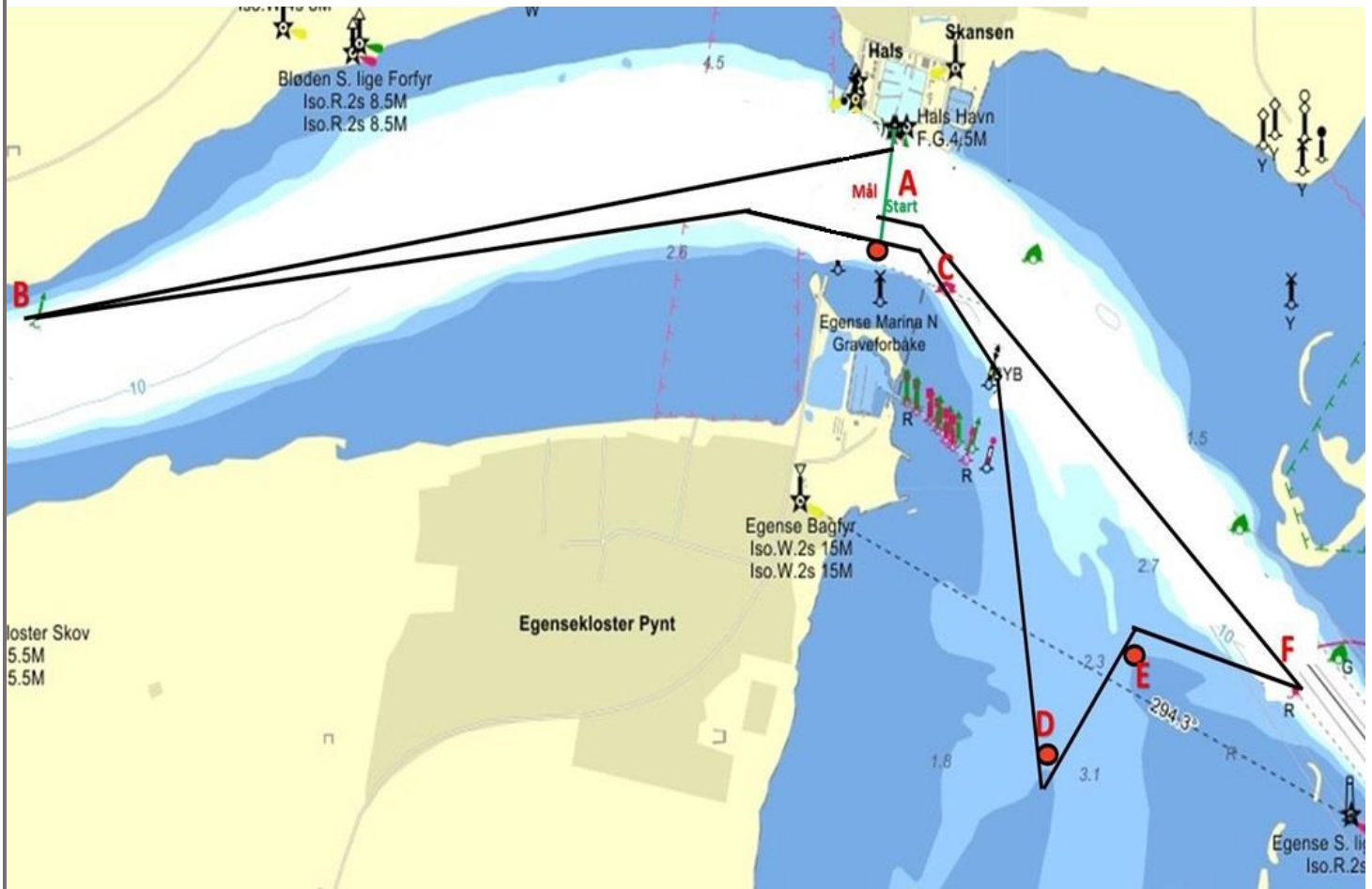
Bøjer udlagt af Hals bådelaug på position:

C: 56°59'12.6 N 10°18'22.7 E

D: 56°58'29.4 N 10°18'50.4 E

E: 56°58'45.6 N 10°19'29.0 E

Kompasafmærkning og **anduvningsbøje ved Egense** skal respekteres – Dvs. kompasafmærkning og anduvningsbøje passereres på bøjens østlige side. Ved møde med Erhvervsfartøjer og færger viser vi tydeligt, at vi går af vejen for disse.



### Regler

Der sejles efter ISAF regler beskrevet i Dansk Sejlunions Kapsejlsregler (gældende udgave)

**Meddelelser** Eventuelle meddelelser til deltagerne inden en sejlads gives på "Sejlerloftet". Der gøres opmærksom herpå ved ringen med klokke senest 30 min før start.

### Signaler

Ca. 30 min. før start opsættes baneflag og banenummer på balkon ved klubhuset.

Lydsignaler ved startprocedure evt. afgives fra molehoved ved Hals Havn eller fra en af bådene.

Bemærk at GPS tid for start er gældende.

### Sejlsdatoer og starttidspunkt

Der sejles i 2026 hver tirsdag med angivet starttid.

28.4 - 2.6 – start kl. 19.00

9.6 - 28.7 – ingen sejlads

den 15.9 og 22.9 startes der kl. 18:30 GPS-tid Hvor

Afslutningssejls lør. den 26.9. kl. 10:00 – GPS-tid

### Kapsejlsområde

Fremgår af bilag til sejladsbestemmelserne – Banekort og banebeskrivelser.

Startlinje og mållinjen er mellem fyrhus på vestlig mole og udlagt mærke på Egense-siden. Måltagning er via video og efterses på loftet.

### **Starten**

Hvor mulig afgives signal med horn 5 min før start – 1 min før start og ved start hvor mulig. Signal er vejledende.

Der startes efter GPS tid.

### **Tyvstart**

Ved tyvstart skal den pågældende båd sejle tilbage over startlinjen og starte forfra. Dette skal ske uden at de øvrige både generes.

En tyvstartende båd kan ikke gennemføre sejladsen uden at tage sin straf.

Starteren er bemyndiget til at diskvalificere tyvstartende både der ikke tager sin straf og sejler tilbage for at starte på ny.

### **Berøring af banemærke**

Pågældende båd skal foretage en 360 grader vending, indeholdende en stagvending og bomning, med det samme efter mærkerundingen og dette skal ske uden at øvrige deltagere generes.

### **Strafregel ved overtrædelse af regler - når både mødes**

Ved overtrædelse af en regel i Del 2 i bogen Kapsejlsregler foretages 2 stk. 360 graders vendinger, hver indeholdende en stagvending og en bomning. De 2 strafvendinger skal foretages med det samme og uden at genere øvrige deltagere.

### **Grundstødning**

Brug af motor indtil båden er fri af grunden accepteres. Gælder også hvis en deltagende båd uden motor bliver trukket fri af grunden af et andet fartøj, eller ved at mandskabet selv skubber det fri.

### **Redningsaktioner**

Ved enhver redningsaktion der omhandler mand overbord, accepteres brug af motor.

### **Tidsfrister**

Både der ikke har fuldført inden for 2 timer og 15 minutter, vil blive noteret som ikke fuldført.

### **Protester og anmodning om godtgørelse**

Protesttiden er 15 min. efter at sidste båd har gennemført. Kontakt et medlem af Sejladsudvalget. Umiddelbart herefter vil der blive afholdt et protestmøde.

Protesten behandles af Starteren og en uvildig fra en ikke impliceret båd, samt én fra sejladsudvalget.

### **Sikkerhed**

Alle der deltager skal bære redningsvest eller sejlervest under hele sejladsen.

Udgår en båd, skal nationalflaget sættes og snarest efter anløb af havnen, skal starteren underrettes om hvilke båd der er udgået.

### **Ikke startende og diskvalificerede både**

Ikke startende både tildes en sidsteplads ud fra antal tilmeldte både i ens gruppe + 1 point. En sådan placering kan fratrækkes i det samlede resultat for henholdsvis forsommeren og efteråret. – Det vil sige 2 "fratrækkere" pr. Årlig sæson.

En diskvalificeret båd tildes en sidsteplads ud fra antal deltagende både i ens gruppe + 1 point. OBS: En sådan placering kan ikke senere fratrækkes det samlede resultat.

### **Pointsystem**

Der anvendes lavpointssystem jf. Kapsejlsreglernes Tillæg A

De 2 dårligste resultater fratrækkes automatisk

Udgår båden under sejladserne, eller bliver diskvalificeret bliver båden tildelt en sidsteplads

Ved udeblivelse tildes en sidsteplads +1

### **Besætning**

Det er tilladt at sejle med skiftende besætninger og rorsmand

### **Ansvarsfraskrivning**

Deltagerne i Tirsdagssejladserne deltager helt og holdent på egen risiko. Hals bådelaug, Starteren eller Sejlsudvalget påtager sig ikke noget ansvar for materiel skade eller personskade af enhver art, der kan opstå som følge af sejladserne, hverken før, under eller efter sejladserne.



God Tur

Sejlsudvalget (Thomas, Andreas, Greg og Henrik)

Hals Bådelaug

